

## Het mantelzorgcompliment

De gemeente Gilze en Rijen heeft grote waardering voor de mantelzorgers en draagt hun een warm hart toe. Daarom zetten zij jaarlijks alle mantelzorgers, zowel jong als oud, in het zonnetje. Ook de lokale middenstand draagt hier een steentje aan bij. Het is wel een voorwaarde dat de zorgvrager in de gemeente Gilze en Rijen woont.



Ben jij een mantelzorger, jong of oud? En kun je wel wat informatie of ondersteuning gebruiken? Neem dan contact op met de consulenten van het Lokaal Steunpunt Mantelzorg Gilze en Rijen.

Mail naar: [consulenten@mantelzorggilzerijen.nl](mailto:consulenten@mantelzorggilzerijen.nl)

Bel naar: 06 30 85 81 82

Website: [www.mantelzorggilzerijen.nl](http://www.mantelzorggilzerijen.nl)

Postadres: Rembrandtlaan 50, 5121 WL Rijen

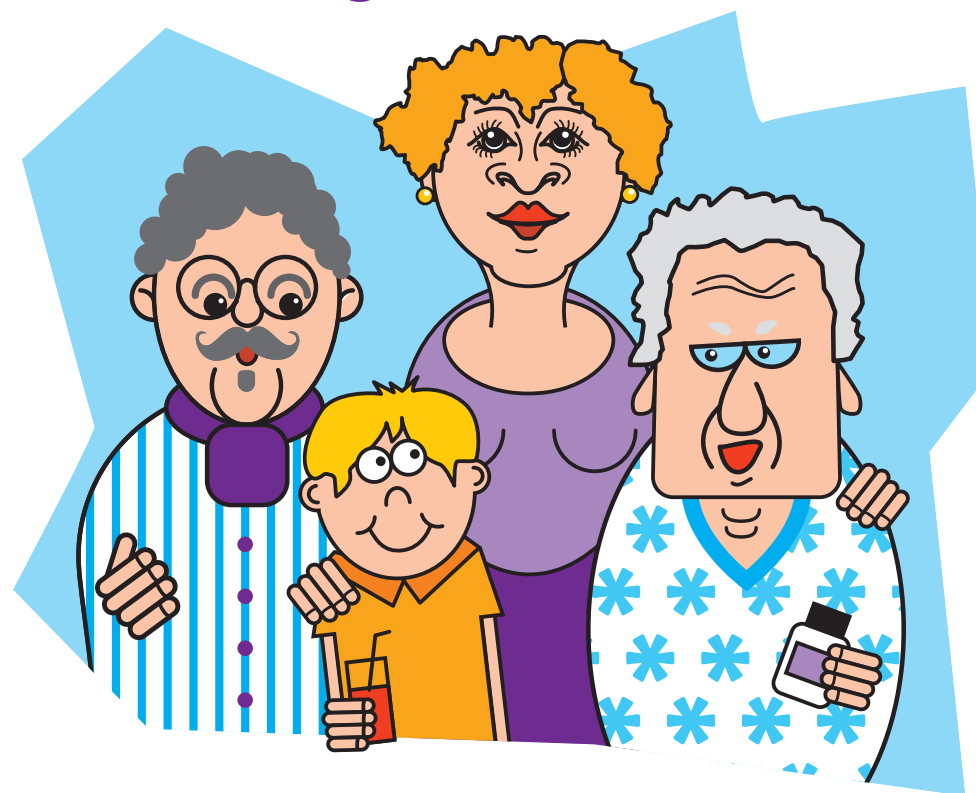
Voor jonge mantelzorgers :

Mail naar: [jmzconsulent@mantelzorggilzerijen.nl](mailto:jmzconsulent@mantelzorggilzerijen.nl)

Bel naar: 06 83 16 89 15

Website: [www.jmzgilzerijen.nl](http://www.jmzgilzerijen.nl)

## Ik zorg voor een ander



## Ben ik nu ook mantelzorger?



## Wanneer ben je mantelzorger?

Zorg jij 8 uur per week, al langer dan drie maanden, voor iemand die chronisch ziek is, gehandicapt of hulpbehoevend? Dit kan je partner zijn of je kind of ouder, maar ook een ander familielid, vriend of kennis. Dan ben je mantelzorger. Voor de gemeente Gilze en Rijen ben je mantelzorger als de zorgvrager in de gemeente woont.

## Wanneer ben je een jonge mantelzorger?

Jonge mantelzorgers zijn kinderen en jongeren (6 t/m 24 jaar) die opgroeien met een gezinslid dat chronisch ziek of gehandicapt is, een psychische aandoening heeft, met een verslaving kampt of in de gevangenis verblijft. Dit kan een ouder, broer of zus zijn.

**“Goed voor jezelf zorgen is een belangrijke voorwaarde om goed voor een ander te kunnen zorgen en zelf op de been te blijven.”**

## Consulenten mantelzorg

Intake, individuele begeleiding, advies en het geven van informatie moet door professionele consulenten gebeuren. Zij werken voor het Lokaal Steunpunt Mantelzorg en verzorgen het persoonlijke en vertrouwde contact met de mantelzorgers.

Soms zijn ze een luisterend oor en is het geven van tips voldoende. Ze kunnen je ook helpen met vragen over waar en bij wie je terecht kunt voor snelle hulp en ondersteuning. Dit kan overbelasting voorkomen.

## Wat biedt het LSM?

Het Lokaal Steunpunt Mantelzorg zorgt ook voor:

- Informatieve bijeenkomsten
- Leuke uitjes met andere mantelzorgers
- De jaarlijkse Dag van de Mantelzorg
- En niet te vergeten de vrijwillige respijtzorg door de inzet van vrijwilligers.

Alle ondersteuning die wij bieden is gratis. De gemeente Gilze en Rijen en verschillende sponsors geven hiervoor een financiële bijdrage.



## Vrijwillige respijtzorg

Vrijwilligers geven de ondersteuning aan de zorgvrager, waardoor de mantelzorger dit een paar uur in de week niet hoeft te doen. Zo heeft de mantelzorger even tijd voor zichzelf.